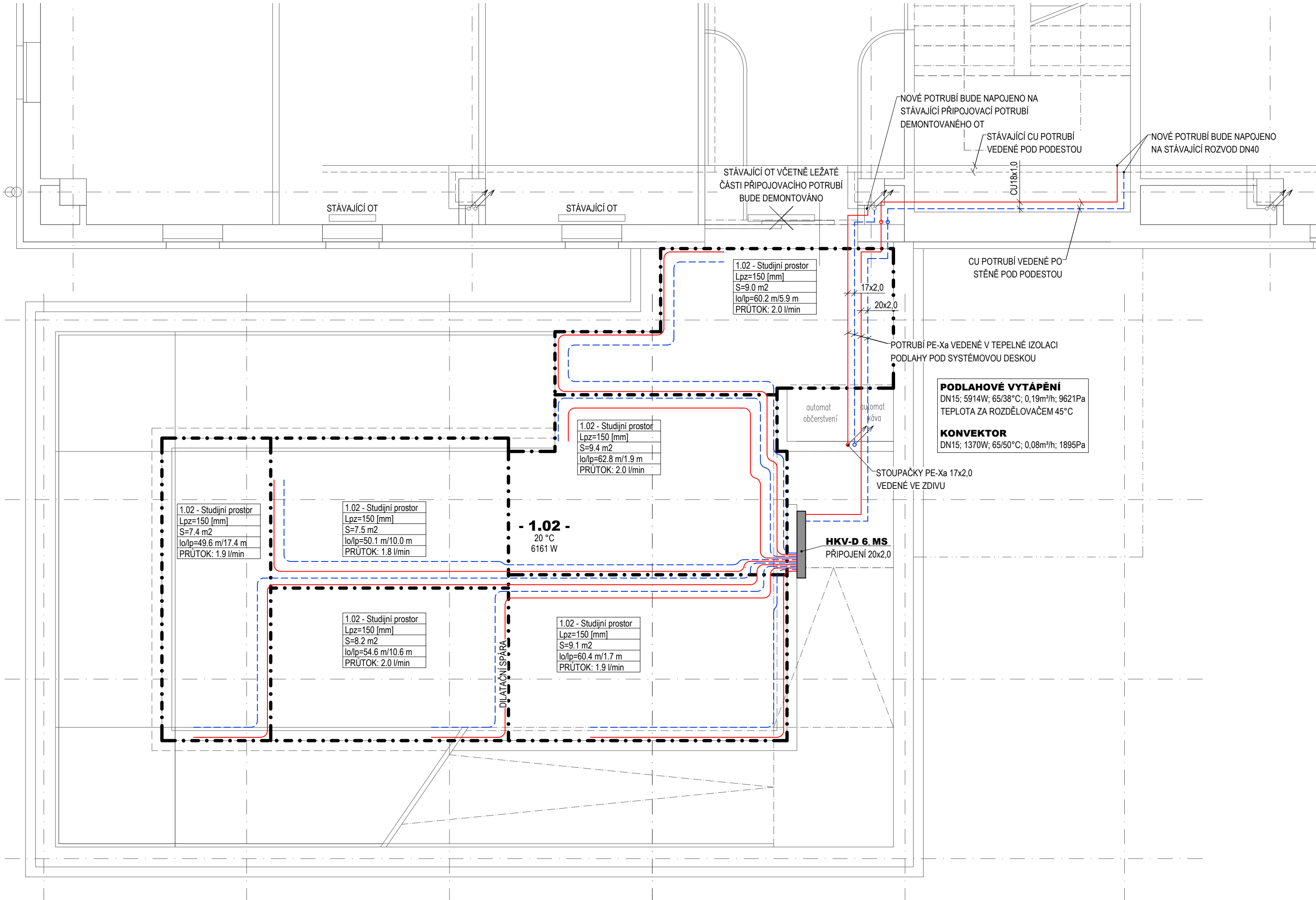
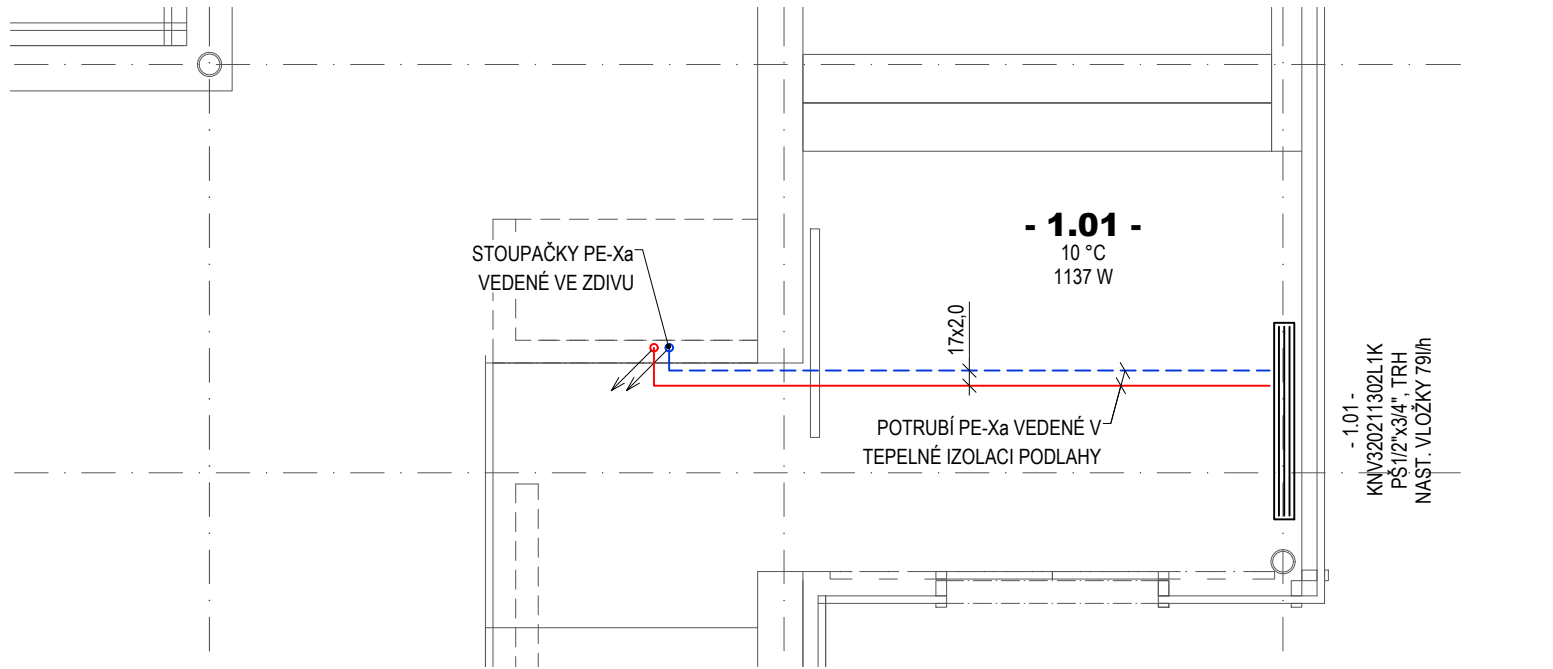


PŮDORYS 1.NP M1:50



PŮDORYS 2.NP M1:50



LEGENDA

- 1.01 -	ČÍSLO MÍSTNOSTI
20°C	VNITŘNÍ NÁVRHOVÁ TEPLOTA V MÍSTNOSTI
1000W	TEPELNÁ ZTRÁTA MÍSTNOSTI
Lpz/Loz	OSOVÁ ROZTEČ POTRUBÍ V POBYTOVÉ/OKRAJOVÉ ZÓNĚ
So	PLOCHA OKRUHU PODLAHOVÉHO VYTÁPĚNÍ
Lo/Lp	DÉLKA POTRUBÍ OKRUHU/PŘÍPOJKY
PRŮTOK	PRŮTOK OTOPNÉ VODY

OTOPNÁ TĚLESA A KONVEKTORY

KNV320211302L1K	LAVICOVÝ KONVEKTOR S PŘIROZENOU KONVEKČÍ VZDUCHU TYP 32, ŠÍŘKA 133mm, VÝŠKA 210mm, DÉLKA 1300mm, LEVÉ SPODNÍ PŘIPOJENÍ S ROZTEČÍ 50mm, INTEGROVANÁ VENTILOVÁ VLOŽKA V7K-L S DYNAMICKOU REGULACÍ PRŮTOKU
-----------------	---

ZAŘÍZENÍ

HKV-D	NEREZOVÝ ROZDĚLOVAČ TOPNÝCH OKRUHŮ PRO PODLAHOVÉ VYTÁPĚNÍ HKV-D VČETNĚ MONTÁŽNÍ SKŘÍNĚ
MS	MÍŠÍCÍ SADA PRO ROZDĚLOVAČE PODLAHOVÉHO VYTÁPĚNÍ - REGULAČNÍ SADA FLEX

ARMATURY

PŠ1/2"x3/4"	PŘIPOJOVACÍ ŠROUBENÍ PRO OTOPNÁ TĚLESA S INTEGROVANÝM VENTILEM A DVOUBODOVÝM PŘIPOJENÍM PŘÍMÉ - ZV0105 0001
TRH	TERMOSTATICKÁ HLAVICE

POTRUBÍ

VOLNÉ VEDENÉ ČÁSTI HLAVNÍHO ROZVODU - MĚDĚNÉ POTRUBÍ SPOJOVANÉ PÁJENÍM (CU)
HLAVNÍ ROZVOD VEDENÝ V KONSTRUKCÍCH - POTRUBÍ Z VYSOKOTLACE ZESÍTNÉHO POLYETYLENU S OCHRANNOU VRSTVOU PROTI DIFUZI KYSLÍKU - (PE-Xa)
OKRUHY PODLAHOVÉHO VYTÁPĚNÍ - PE-Xa Z VYSOKOTLACE ZESÍTNÉHO POLYETYLENU S OCHRANNOU VRSTVOU PROTI DIFUZI KYSLÍKU - 17x2,0

POZNÁMKY

- V m. č. 1.02 je podlahové vytápění navrženo na pokrytí pouze části tepelné ztráty prostupem. Zbytek požadovaného výkonu (350W + větrání) bude zajištěn vzduchotechnikou s rekuperací tepla a dohřevem přiváděného vzduchu (teplovzdušné vytápění).
- Křížení potrubí jednotlivých profesí TZB nutno koordinovat na stavbě.
- Konvektor bude připojen na stávající přípojovací potrubí demontovaného otopného tělesa.
- Rozdělovač podlahového vytápění bude připojen na stávající pátéřní rozvod min. DN40.
- Rozdělovač bude vybaven míšící sadou pro regulaci přivodní teploty.
- Tloušťka tepelné izolace dle vyhlášky č. 193/2007 Sb.

REVIZE	KDO	KDY	REV.
--------	-----	-----	------

Projektant
BOUŠEK THERM s.r.o.
Veselská 17/33, 591 01 Žďár nad Sázavou
IČ: 04754018 mobil: +420 603 147 985

Zodpovědný projektant profese Ing. Martin Kozáček

Generální projektant



Zodpovědný projektant ING. ARCH. JOSEF PÁLKA

Akce

STUDIJNÍ PROSTOR S RAMPOU

UPOL FTK, TŘ.MÍRU 117, OLOMOUC

DOKUMENTACE PRO PROVEDENÍ STAVBY

investor UPOL FTK Lokalita Olomouc Neředtn

Dílčí část-profese

ÚT

Výkres

PŮDORYS VYTÁPĚNÍ

Měřítko	1:50	Datum	LEDEN 2023
Zpracoval	Ing. Václav Dvořák	Kontroloval	Ladislav Boušek
Číslo akce	1220	Výkres číslo	01
		Revize	00